

Praha, 14. 1. 2017

Vážení zájemci o program **KASA EET**,

Zasíláme Vám návod k instalaci demoverze programové nadstavby KASA EET pro ÚČTO'2017.

Instalaci demoverze modulu KASA EET 2017 provedete následovně:

1/ Nejdřív si nainstalujte program **ÚČTO'2017 do adresáře C:\ESIDEMO**
(dá se stáhnout z www.ucto2000.cz/download.htm)

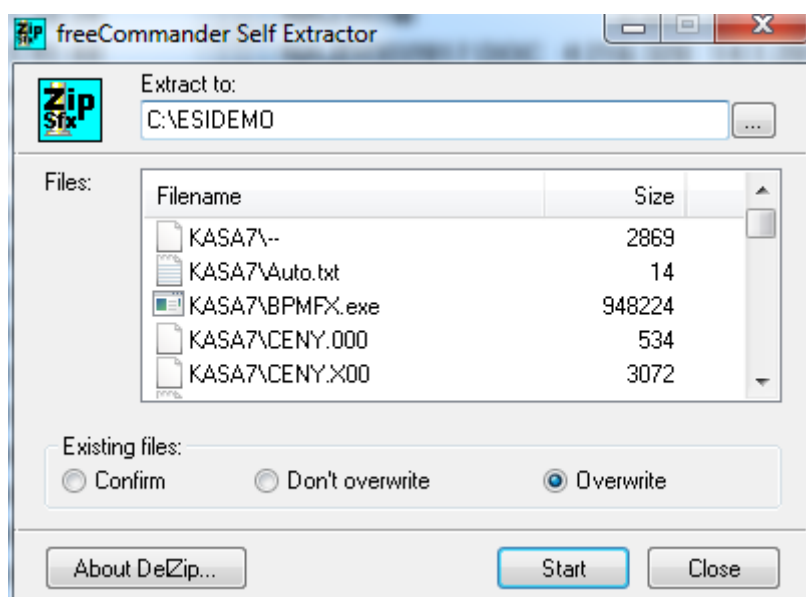
2/ **Instalace programu KASA'2017:**

Z internetu si stáhněte instalační samorozbalovací archiv KASA7INST.EXE

(<http://www.esi-e.cz/download/kasa7demo.exe>) a spusťte instalaci.

Je třeba povolit spuštění tohoto instalačního programu a do horního rámečku zadat cestu adresáře

„C:\ESIDEMO“, ve kterém máte nainstalované ÚČTO2017. Potom označte myší volbu **Overwrite** a spusťte vlastní instalaci tlačítkem **Start**.



3/ **Propojení programu KASA a ÚČTO2017:**

Spusťte ÚČTO2017.

!! Aktivaci menu pro spuštění programu KASA provedeme v ÚČTU pomocí: !!

OSTATNÍ-SPECIALITY-VLASTNÍ SESTAVY a v ní klávesou <F8> označte následující řádky:

Účetnictví a zásoby 01

Faktura až cest.náhrady 06

Po stisku <Esc> se objeví spouštěcí menu programu KASA.



Nejdříve zvolte „ÚČTO“ a v menu „Ostatní – Jiná firma – Jiný adresář“ vyberte firmu TSTEET.
V této firmě, je v číselníku zboží ovoce, které znáte z videa.

☛ **Postup nastavení tiskárny v programu ÚČTO tak, aby tiskla sestavy i z programové nadstavby**

Postup nastavení tiskárny najdete na našem webu v sekci „Dotazy“ (<http://www.esi-e.cz/faq.html>)

Po instalaci má program KASA vypnutou komunikaci s portálem EET. Pro zapnutí EET komunikace zvolte menu „Číselníky – EET parametry“ a zde nastavte první parametr EET na „A“ . Pak bude potřeba 2x stisknout ENTER.. Následně se ukončí celý program. Po novém spuštění programu ÚČTO by měla být komunikace na EET portál aktivní. Někdy může stát, že vás program požádá o nové spuštění při přechodu na Prodej. Ale pak stačí jen vyskočit do hlavního menu a zpět na Prodej. Záleží na tom jak různé programy zatěžují procesor vašeho PC. Pokud máte PC připojený na internet, bude demoverze programu KASA odesílat účtenky na EET portál v testovacím režimu (Play Ground).

Stručný úvod do práce s programem KASA najdete na videu <http://www.esi-e.cz/KASAUC17.HTM>

Pokud budete mít s instalací demoverze nějaké problémy, zavolejte nám.

Doufáme, že budete s naším programem spokojeni.

S přáním hezkého dne

Ing. Lubomír Gola